

113年臺南市

2024 TAINAN SPECIALTY COFFEE EVALUATION

國產精品咖啡評鑑

暨分享媒合推廣活動

週三
5.08 媒合會

上午
9:00

📍 東山區農會農業教育推廣中心（東山區中興路1號）

誠摯邀請，一起品嚐東山咖啡



指導單位：農業部農糧署、農業部農糧署南區分署、臺南市政府農業局

主辦單位：臺南市東山區農會

協助單位：台灣咖啡研究室、臺南市精品咖啡協會、窩啡·Goffee

廣告

國內咖啡種植面積持續增加，每年品質持續增進，舉辦第三屆精品咖啡媒合會，敬邀業者先進及支持臺南在地咖啡產業之企業主一同參與。

※特等獎 (以拍賣方式競標)

※其餘競賽批次 (以不同獎區分咖啡生豆訂價)

謹訂於**113年5月8日(星期三)上午九點**
假臺南市東山區農會農業推廣教育中心舉行
「**臺南市國產精品咖啡評鑑暨分享媒合推廣活動**」

誠摯邀請，共襄盛舉！



5.8 WEN
禮拜三

◎杯測以聰明濾杯沖泡方式進行，請業者自行攜帶杯子。

SCHEDULE

09:00 報到

09:30-10:00 長官來賓致詞

10:00-10:30 咖啡評鑑頒獎

10:30-11:45 評鑑生豆媒合

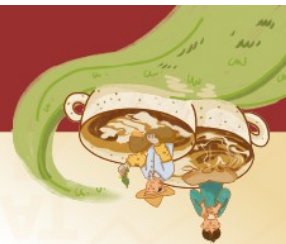
11:45-12:00 特等獎競標拍賣媒合

農業部農糧署	代理署長	蘇茂祥
農業部農糧署南區分署	分署長	陳立儀
臺南市政府	市長	黃偉哲
臺南市政府農業局	局長	李建裕
臺南市東山區農會	理事長	籃顏美雲
臺南市東山區農會	常務監事	李政龍
臺南市東山區農會	總幹事	余淑琴

敬
邀

主辦單位：臺南市東山區農會 / 協助單位：台灣咖啡研究室、臺南市精品咖啡協會、窩啡·Coffee 廣告

指導單位：農業部農糧署、農業部農糧署南區分署、臺南市政府農業局



電話 | 06-6800-814
地址 | 台南市東山區中興路1號

東山區農會 農業推廣教育中心



113年臺南市

2024 TAINAN SPECIALTY COFFEE EVALUATION

國產精品咖啡評鑑

暨分享媒合推廣活動

邀請函 INVITATION

臺南 AINA 400



廣告